



Suivi enneigement du bassin versant de la Durance Janvier 2025



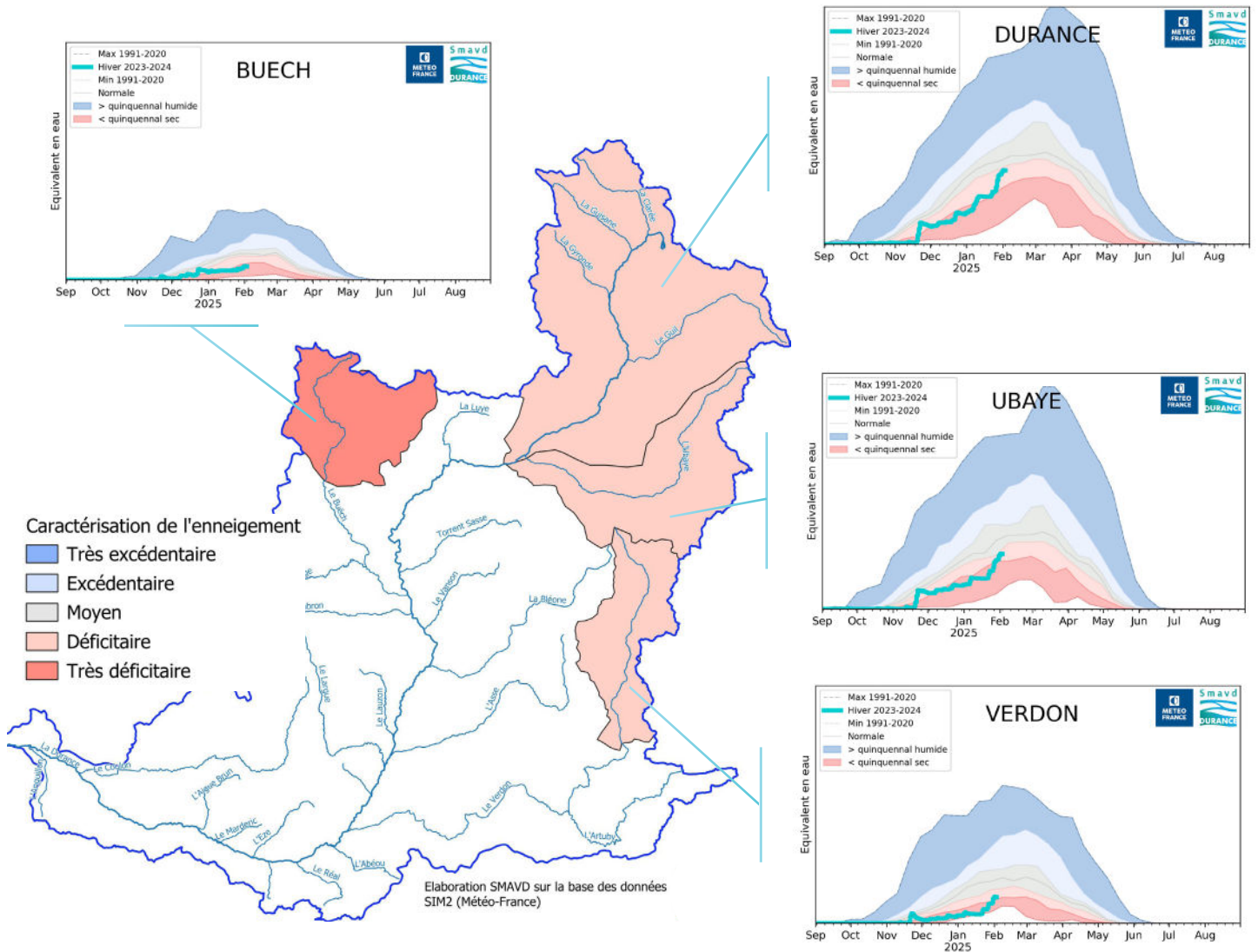
Un rattrappage progressif du déficit d'enneigement

Après un début d'hiver globalement très déficitaire en neige, janvier a commencé par un premier épisode neigeux notable du 6 au 11. Le milieu de mois plutôt froid a ensuite permis à la couche de neige de perdurer, à défaut de nouvelles précipitations.

Le deuxième épisode notable a commencé le 22 et s'est poursuivi sur toute la fin du mois, permettant ainsi un apport régulier de précipitations neigeuses sur l'ensemble des massifs. Toutefois les températures plus douces ne permettent un maintien que très modéré de neige à basse altitude.

Grace aux précipitations de fin janvier, **l'enneigement n'est plus que modérément déficitaire sur Durance, Ubaye et haut-Verdon, mais il reste très déficitaire sur le haut-Buëch.**

Equivalent en eau du manteau neigeux



Réalisation

Syndicat Mixte d'Aménagement de la Vallée de la Durance (SMAVD) EPTB DURANCE

Direction Ressource en eau et Environnement

190, rue Frédéric Mistral | 13370 Mallemort

Tél | +33 (0)4 90 59 48 58 - E-mail | contact@smavd.org | www.smavd.org



**VIGIE
DURANCE
VERDON**

Avec le soutien de l'agence de l'eau Rhône-Méditerranée Corse