



Suivi enneigement du bassin versant de la Durance Décembre 2024



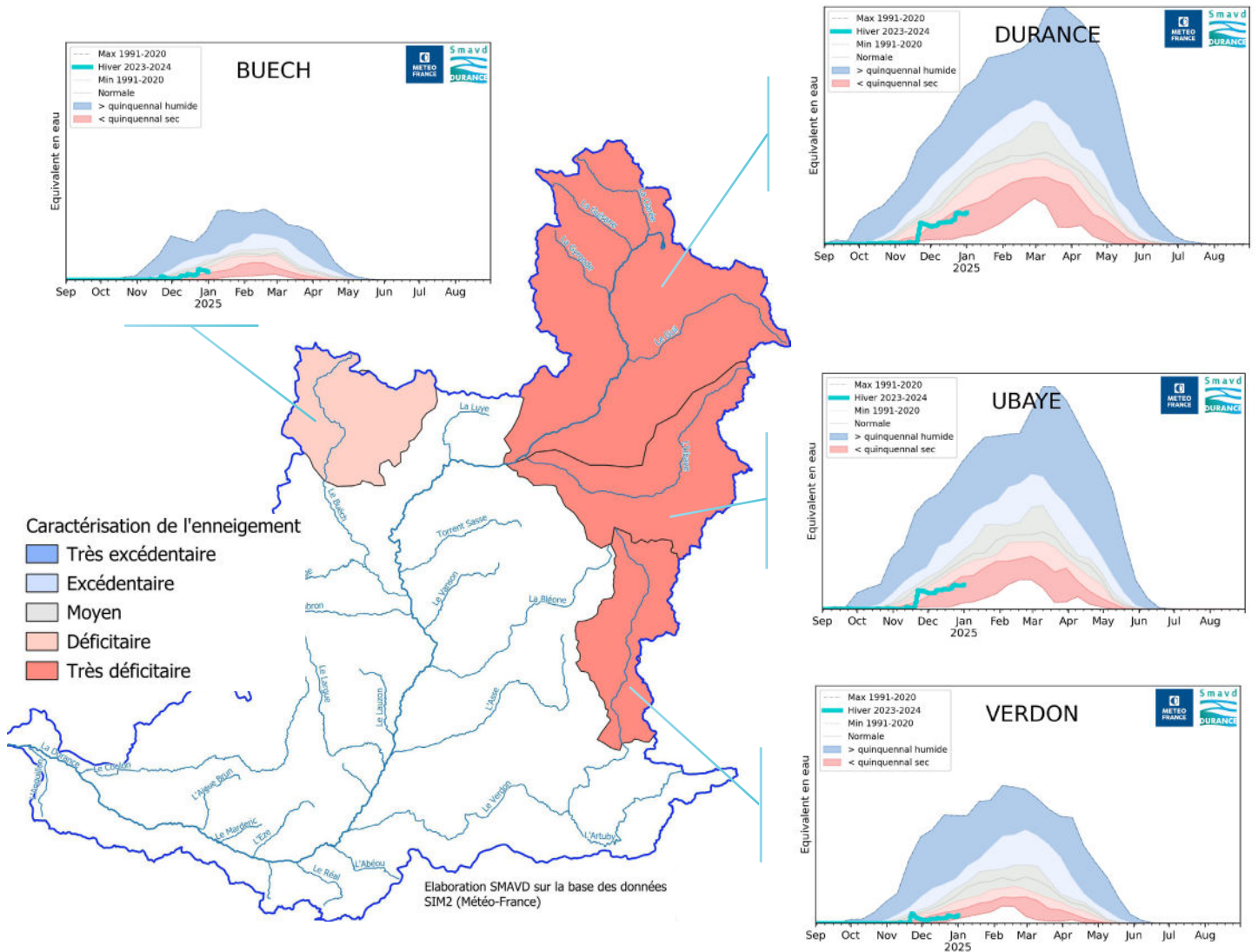
Un début d'hiver peu enneigé

Malgré un mois d'octobre très arrosé sur les massifs du haut bassin, les températures douces n'ont pas permis la mise en place d'un manteau neigeux précoce. Il a fallu attendre l'épisode du 20 au 22 novembre pour que le froid se conjugue aux précipitations et permette le début de l'enneigement des massifs.

Le mois de décembre a connu des précipitations régulières, mais les températures très contrastées n'ont permis qu'un très faible renforcement du manteau neigeux.

L'enneigement est donc notablement déficitaire à la fin décembre sur l'ensemble des massifs.

Equivalent en eau du manteau neigeux



Réalisation

Syndicat Mixte d'Aménagement de la Vallée de la Durance (SMAVD) EPTB DURANCE

Direction Ressource en eau et Environnement

190, rue Frédéric Mistral | 13370 Mallemort

Tél | +33 (0)4 90 59 48 58 - E-mail | contact@snavd.org | www.snavd.org



**VIGIE
DURANCE
VERDON**

Avec le soutien de l'agence de l'eau Rhône-Méditerranée Corse